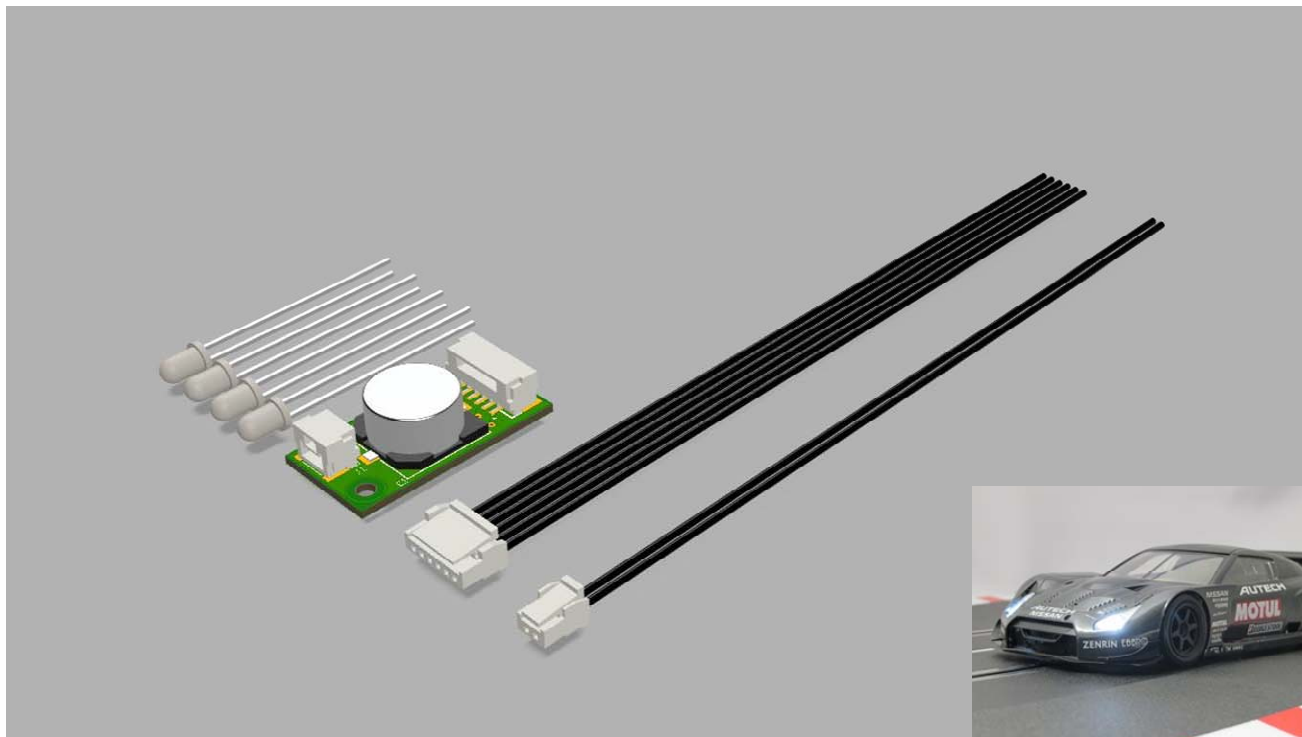


LEDライティングキット 2.1 組立説明書



<概要>

LEDライティングキット2.1は、スロットカーのヘッドライトおよびテールライトの点灯を可能とし、ディテールアップをすることができます。

テールライトは、スロットルオフ時に、明るく点灯しブレーキングを演出します。

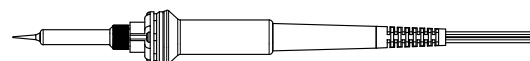
<従来のLEDライティングキット対比>

1. LEDライティングキット2.1は、従来品に比べ約40%小型化しました。これにより搭載スペースの自由度が広がりました。
2. 小型コネクタを採用しましたので、一部、ハンダ作業の省略、当該基板をボディ側に固定すれば、ボディ脱着時も2Pコネクタの抜き差しで切り離しができますので、取り扱いも容易になります。
3. 線径の細いリード線を採用し、配線取り回しがしやすくなりました。

キットに含まれるもの

No.	名称	数量
1	LEDライティングキット2.0 PCB	1
2	LED 白色	2
3	LED 赤色	2
4	2P コネクタ	1
5	6P コネクタ	1
6	両端端子付きリード線(予備1本含む)	5

必要な工具



半田ごて



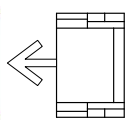
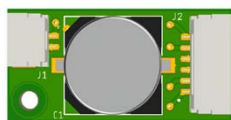
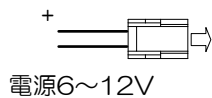
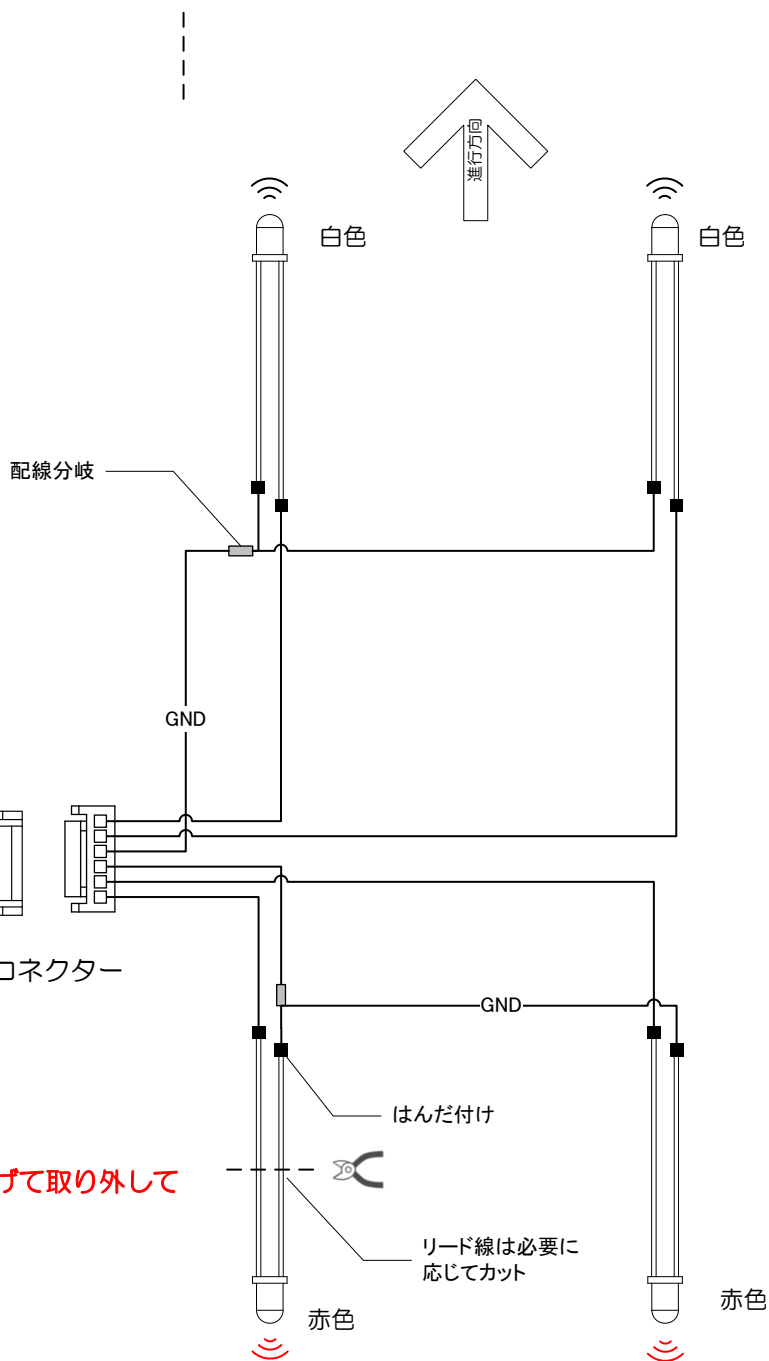
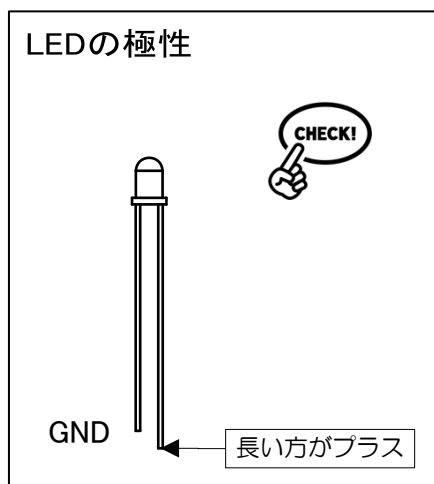
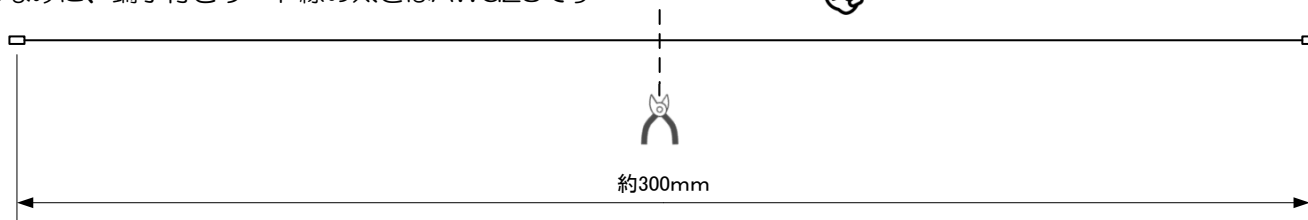
ワイヤーストリッパー

配線図

端子付きリード線は、約300mmです。基本的には半分に切断して使用しますが、**取付位置や配線取り回しによって切断する長さを調整**してください。



ちなみに、端子付きリード線の太さはAWG28です

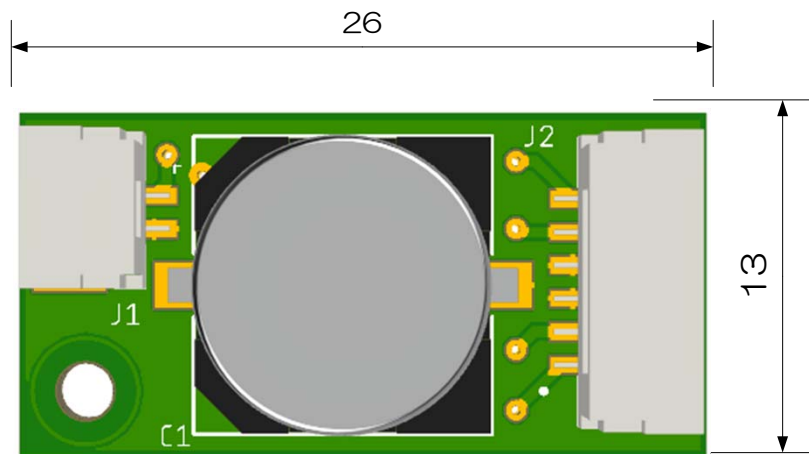


コネクタはロック付です。
コネクタを取り外す際は、ロック部を押し下げて取り外してください。

無理に引っ張ると破損する恐れがあります。

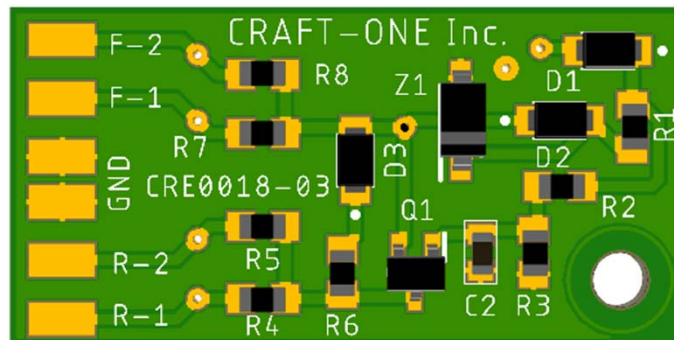
参考資料

基板表側



基板裏側

裏面には予備端子があります。



端子差込方向

端子のロック用突起の向きに注意

